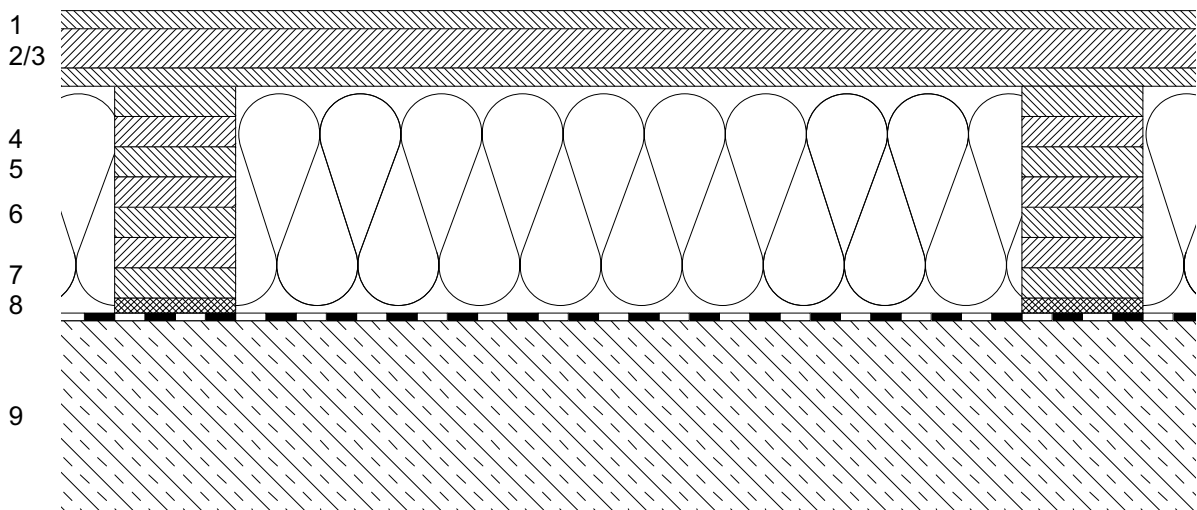


FBA 18
Bühnenboden Anlieferung, belastbar bis 1t Punktlast



- | | | |
|---|---|--------|
| 1 | 3S-Platte (AN Bühnenboden) | 50 mm |
| 2 | Lagerholz (ggf. mit Sylomerzwischenlage) | |
| | Zwischenräume ausgedämmt (AN Bühnenboden) | 140 mm |
| 3 | Gummipad für Schallentkopplung | 5 mm |
| 4 | Andichtung 2-lagig | 10 mm |

Gesamtaufbau **205 mm**

<div><div>GEBÄUDE (NR./ BEZEICHNUNG) HMT Neubau Pop- und Weltmusik</div><div>HRN-NR. 20103 E9 0001</div></div> <div><div>MASSNAHME 20103 E9 0001</div></div>	<div>PLANVERFASSER/ FACHPLANUNG</div> <div><div>Datum, Unterschrift</div><div>Datum, Unterschrift</div></div> <div>BEARBEITETGEPRÜFT</div>	<div>Staatliches Bau- und Liegenschaftsamt Rostock</div> <div>Wallstraße 2 D-18055 Rostock Tel.: 0381 469 87401 Fax: 0381 469 87402 poststelle@hro.sbi-mv.de</div>
<div>PLANINHALT Fußbodenaufbauten - FBA 18</div> <div><div>MASSSTAB 1:5</div><div>PLAN-DATUM 08.12.25</div><div>PLAN-NR. 517-18</div></div> <div><div>BLATTGRÖSSE 210 x 297</div><div>PLAN-INDEX VA</div><div>TEIL-PLAN —</div></div>	<div>LIEGENSCHAFT (NR./ BEZEICHNUNG) 20103 Hochschule für Musik und Theater Beim Katharinenstift 8</div>	<div>PLANSTAND/ LEISTUNGSPHASE Ausführungsplanung</div>